

www.deltadore.com

Important product information (24)



**TYBOX 337**



	2 x 1,5V LR03 - AAA Alkaline	230V~, 50 Hz +/- 10% 0,5 VA	Lithium 3,6 V - 2,6Ah (10 years autonomy) R6 / AA
	868 MHz (EN 300 220) 100 m		
	8 max.		
	/	5 A max., 230V~ (Type 1.C)	/
°C	-5°C / +40°C		-10°C / +70°C
	80 x 103 x 25 mm	54 x 102 x 20 mm	78 x 92 x 42 mm
		IP 30	IP 45
	R&TTE 1999/5/CE		

> 5s Doba stisknutí

Spárování

Pomalé blikání

LED vypnuta  
OFF

Pokojová teplota

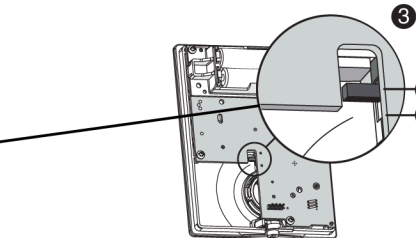
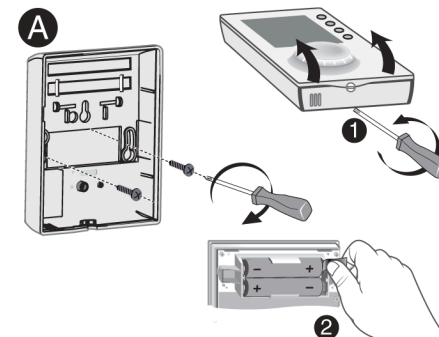
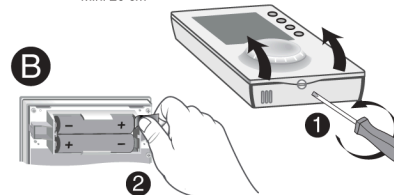
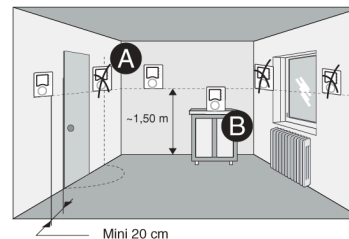
Požadovaná nastavená teplota

**PROG x1** Denní programování  
(celý týden stejný program)

**PROG 5+2** 2 denní programy - týden + víkend  
(1. program po-pá, 2. program so-ne)

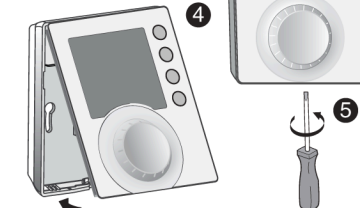
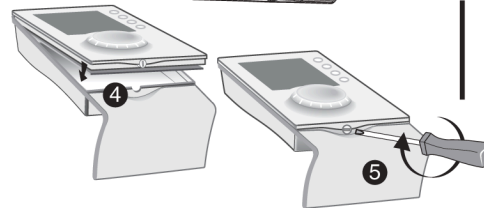
**PROG x7** Týdenní programování  
(každý den lze programovat zvlášť)

Instalace vysílací jednotky



	TYBOX 1x7	TYBOX 2x7
<b>A</b>	PROG x 7	
<b>B</b>	PROG x 1	PROG 5+2

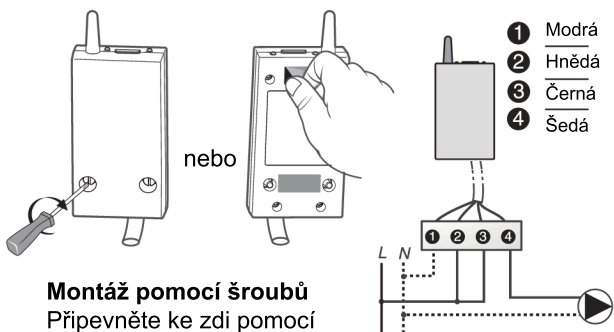
Přepnutím voliče vyberete režim programování





## Instalace přijímací jednotky

### Ovládání oběhového čerpadla ÚT



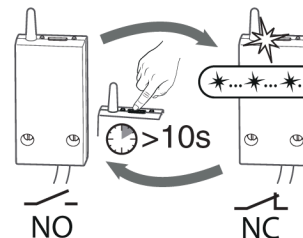
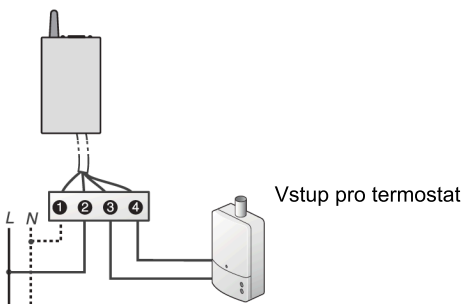
#### Montáž pomocí šroubů

Připevněte ke zdi pomocí přibalených šroubů a hmoždinek.

#### Montáž pomocí oboustranné lepicí pásky

Před nalepením se ujistěte o čistotě povrchu, kam zařízení připevníte.

### Ovládání vstupu pro termostat (např. u kotle)



**NO** : Normálně otevřený

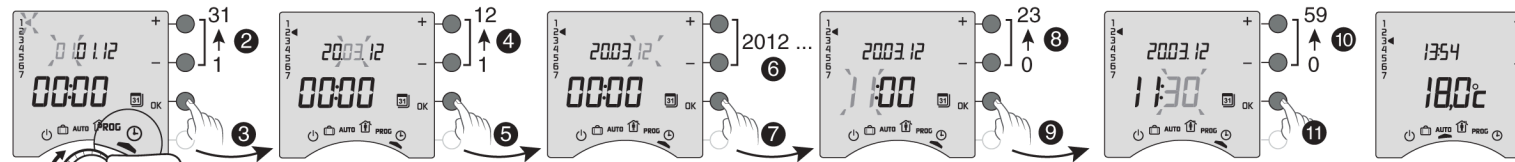
**NC** : Normálně zavřený

#### Můžete změnit směr ovládacího relé:

Během příkazu zapnout: relé sepne.  
Během příkazu vypnout: relé rozepne.  
Podržení tlačítka na přijímači po dobu 10 sekund se ovládání relé otočí (např. pro řízení klimatizace)

Přijímač musí být umístěn v blízkosti kotle (v dosahu ovládacího vstupu pro termostat).  
Pro nerušený příjem signálu instalujte přijímač co nejdál od kovových prvků.  
Nedoporučujeme instalovat přijímač přímo na kotel nebo zavírat do jeho vnitřních částí.  
Upozornění: Zapojení smí provádět pouze kvalifikovaný pracovník.

## 31 / ⌚ Nastavení času



Otočte volič na ⌚.

Datum začne blikat

Stiskněte + nebo - pro zvolení správného data,

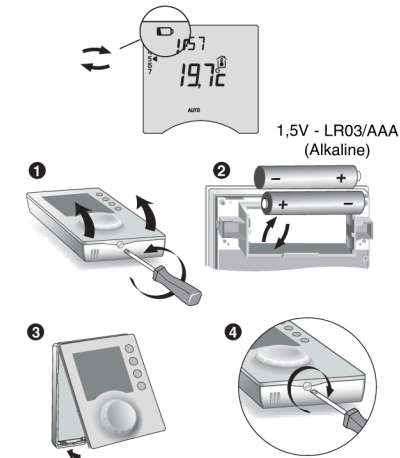
pak zmáčkněte OK pro potvrzení a přesunutí se na další položku.

Opakujte proces pro nastavení hodin a minut.

Pro ukončení nastavování otočte kruhovým voličem.

## 🔋 Výměna baterií

Když se objeví symbol baterie, máte zhruba měsíc na jejich výměnu. (2 1,5 V LR03 nebo AAA alkalické baterie).

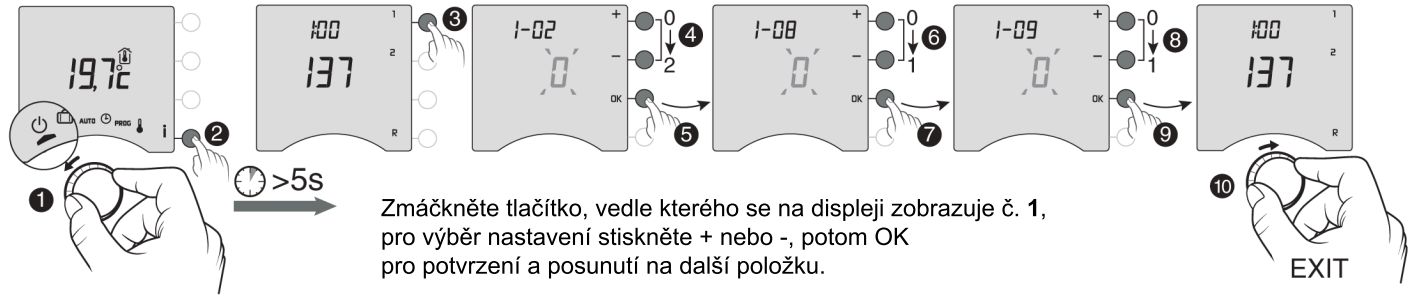



Pokud jsou baterie vytaženy déle než 30 s., resetuje se nastavení data a času. Pokud se tak stane, znovu je nastavte.



# Menu 1

1-02 Interval programování	Prog 60', 30', 15' Oh 2		Tybox 137	Tybox 237	Tybox 337
			X		
	0	60 min.			
	1	30 min.			
	2	15 min.			



Otočte voličem na , potom držte tlačítko **i** po dobu pěti vteřin.

Zmáčkněte tlačítko, vedle kterého se na displeji zobrazuje č. 1, pro výběr nastavení stiskněte + nebo -, potom OK pro potvrzení a posunutí na další položku.

Nastavení opustíte otočením voliče na jinou polohu.  
**EXIT**

Pro elektrické nebo vodní vytápění s termostatickými ventily, termostat každého radiátoru může být nastaven pro komfortní teplotu. V tomto případě, TYBOX reguluje pouze Ekonomickou teplotu a Ochranu před zamrznutím

1-08			Tybox 137	Tybox 237	Tybox 337
			X		
	0	Komfortní teplota regulovaná TYBOXem			
	1	Komfortní teplota regulovaná radiátory			

1-09			Tybox 137	Tybox 237	Tybox 337
			X	X	X
	0	Ochrana čerpadla před zaseknutím vypnutá			
	1	Ochrana čerpadla zapnutá (zap. 1 min/24 h)			



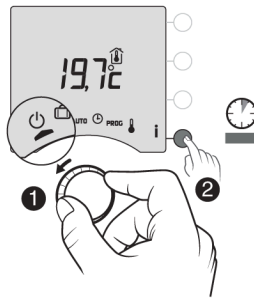
## Menu 2

	Tybox 137	Tybox 237	Tybox 337
<b>Povolení ke změně</b> Programu a nastavení	X	X	X
<b>0</b> : Změny programu a nastavení povoleny	☾ : 5°C <  < 30°C ☼ : 5°C <  < 16°C		
<b>1</b> : Změny programu <u>nepovoleny</u> a změny nastavení <u>omezeny</u> . Tybox 137 : Nastavení Komfortu omezeno na rozsah 16 - 22 °C. Tybox 237-337 : +/- 3°na obě strany předchozího nastavení.	16°C < ☼ < 22°C 13°C < ☾ < 19°C 5°C < ☼ < 11°C  +/- 3°C		
	<b>PROG</b>		

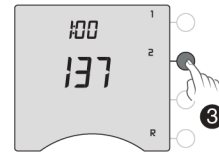
2-02	Tybox 137	Tybox 237	Tybox 237
Korekce měřené teploty (+/- 5°C po 0,1°C)	X	X	X
Příklad: Pokud zařízení ukazuje 19°C, ale naměřená teplota je 20°C nastavte kompenzaci na +1°C, potom potvrďte stiskem OK.	- 5°C <  < +5°C Zařízení musí být zapnuté minimálně dvě hodiny, aby korekce šla měnit.		

2-04	Tybox 137	Tybox 237	Tybox 337
Zobrazení teploty v módu AUTO	X		
<b>0</b> : Průběžné zobrazení <u>nastavené</u> teploty. Zmáčknete <b>i</b> pro zobrazení pokojové teploty.			
<b>1</b> : Průběžné zobrazení <u>naměřené</u> pokojové teploty. Zmáčknete <b>i</b> pro zobrazení nastavené teploty.			

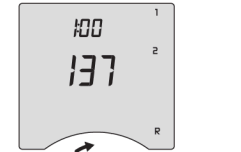
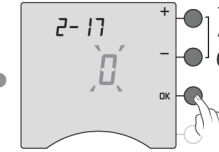
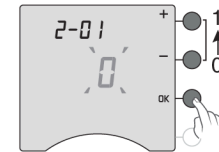
2-05	Tybox 137	Tybox 237	Tybox 337
Mód zobrazení času ve formátu 12h nebo 24h	X	X	X
	24h		
	12h		



Otočte voličem na , potom držte tlačítko **i** po dobu pěti vteřin.



Zmáčknete tlačítko, vedle kterého se zobrazuje č. 2, pro výběr nastavení stiskněte + nebo -, potom OK pro potvrzení a posunutí na další nastavení.



Pro ukončení nastavování otočte kruhovým voličem.

2-08	Tybox 137	Tybox 237	Tybox 337
Časová báze regulace	X	X	X
Pokud zvolíte "on/off", můžete měnit hysterezi přes menu 2-11	15	Minut	
	30	Minut	
	45	Minut	
	60	Minut	
	TOR	On/Off	



2-11	(2-08 = TOR)	0,2°C <  Hysteresis < 2°C
		0,4°C

2-12	Tybox 137	Tybox 237	Tybox 337
Přítomnost vysílače		X	X
	0	Ne	
	1	Ano	

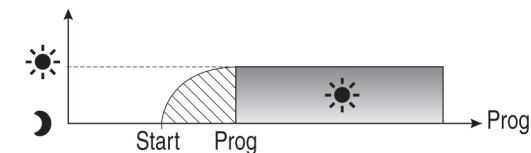
Temperature settings controlled by the transmitter

2-13 (2-12 = 1)	☼ : 5°C --> 30°C	19°C
2-14 (2-12 = 1)	☾ : 5°C --> 30°C	16°C

<b>2-06</b> Automatická změna zimního a letního času.		Tybox 137	Tybox 237	Tybox 337
		X	X	X
	0			
	1			

<b>2-07</b> Doba do další servisní kontroly kotle (0 - 365 dní)  Přeprogramujte po každé kontrole topného systému.	 	Tybox 137	Tybox 237	Tybox 337
		X	X	X
--- (0) až 365 dní				

<b>2-15</b> Optimalizace		Tybox 137	Tybox 237	Tybox 337
				X
	0	Ne		
	1	OPTIM.		
	2	OPTIM +		




### OPTIM.

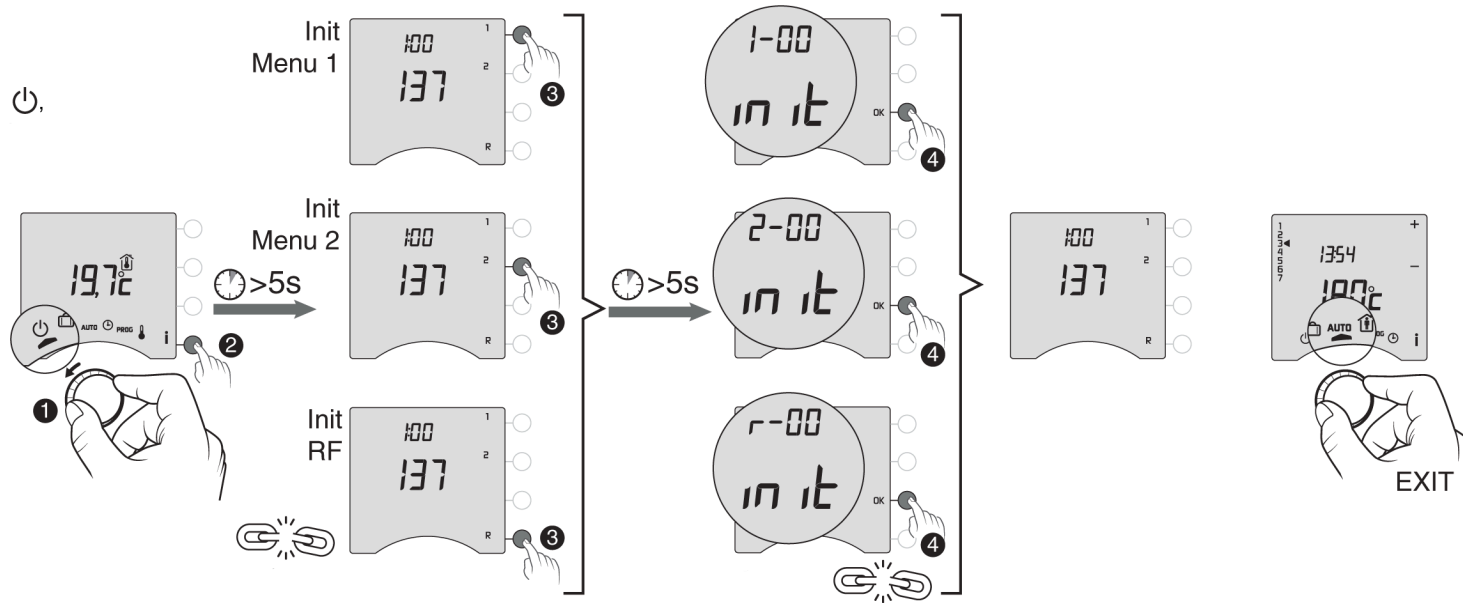
Nastavení, které udává s jakým předstihem má systém začít vytápět, aby v nastavený čas již byla dosažena komfortní teplota. Bere v potaz venkovní teplotu.

### OPTIM +

Nastavení, které udává s jakým předstihem má systém začít vytápět, aby v nastavený čas již byla dosažena komfortní teplota. Bere v potaz venkovní teplotu a automatickou korekci v závislosti na průběhu vytápění v předchozích dnech. Tato historie může být smazána v menu 2-16.

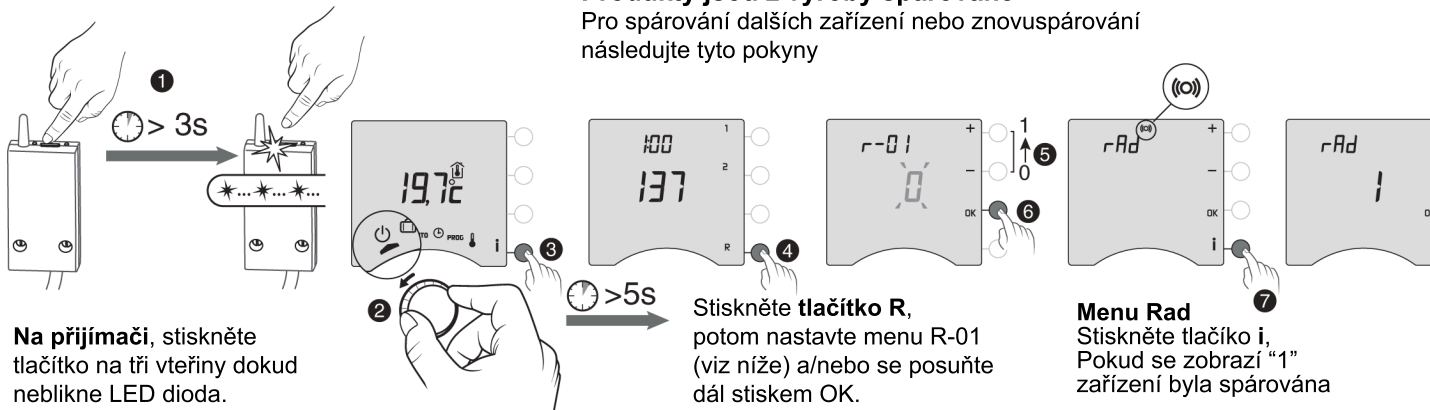
<b>2-16</b> Resetování historie <b>OPTIM+</b>		Tybox 137	Tybox 237	Tybox 337
				X
	0	Ne		
	1	Ano		

<b>2-17</b> Vymazat počítadlo provozu kotle  		Tybox 137	Tybox 237	Tybox 337
		X	X	X
	0	Ne		
	1	Ano		



### Produkty jsou z výroby spárované

Pro spárování dalších zařízení nebo znovuspárování následujte tyto pokyny



**Na přijímači,** stiskněte tlačítko na tři vteřiny dokud neblikne LED dioda.

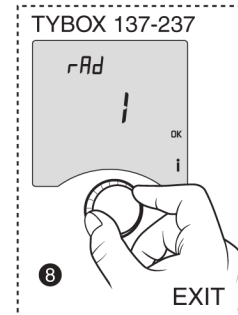
**Na vysílači,** otočte voličem na , potom stiskněte tlačítko **i** na pět vteřin.

Stiskněte tlačítko **R**, potom nastavte menu R-01 (viz níže) a/nebo se posuňte dál stiskem OK.

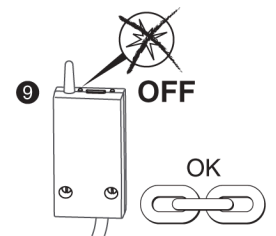
**Menu Rad**  
Stiskněte tlačítko **i**, Pokud se zobrazí "1" zařízení byla spárována

Máte doma jeden nebo více dalších automatických radiových zařízení? (např. detektory otevření)

R-01	<input type="checkbox"/>	Ne
	<input type="checkbox"/>	Ano



Pro ukončení nastavování otočte kruhovým voličem.



LED dioda na přijímači přestane blikat. Příjímač je spárován s vysílačem.